

Paro Registrado.

Junio 2021

FICHA TERRITORIAL: Comarca Sierra de Albarracín

Unidad: nº personas

Fuente: Instituto Aragonés de Empleo

Por grupo de edad y sexo

	Total	Hombres	Mujeres
16-19	12	5	7
20-24	12	4	8
25-29	17	6	11
30-34	11	3	8
35-39	13	4	9
40-44	16	7	9
45-49	14	5	9
50-54	14	7	7
55-59	14	6	8
60-64	23	7	16
Total	146	54	92

Por sector de actividad económica y sexo

CNAE-2009	Total	Hombres	Mujeres
Agricultura, ganadería y pesca	10	6	4
Industria y energía	15	8	7
Construcción	9	8	1
Servicios	100	28	72
Sin empleo anterior	12	4	8
Total	146	54	92

Por sección de actividad económica y sexo

CNAE-2009	Total	Hombres	Mujeres
Agricultura, ganadería, silvicultura y pesca	10	6	4
Industria manufacturera	12	6	6
Suministro de agua, actividades de saneamiento, gestión de residuos y descontaminación	3	2	1
Construcción	9	8	1
Comercio al por mayor y al por menor; reparación de vehículos de motor y motocicletas	8	3	5
Transporte y almacenamiento	1	1	0
Hostelería	31	6	25
Actividades profesionales, científicas y técnicas	1	0	1
Actividades administrativas y servicios auxiliares	13	5	8
Administración Pública y defensa; Seguridad Social obligatoria	26	10	16
Educación	2	0	2
Actividades sanitarias y de servicios sociales	10	2	8
Actividades artísticas, recreativas y de entretenimiento	3	0	3
Otros servicios	1	0	1
Actividades de los hogares como empleadores de personal doméstico; actividades de los hogares como productores de bienes y servicios para uso propio	4	1	3
Sin clasificar	12	4	8
Total	146	54	92

La actividad económica indica aquella en la que el parado realizó su último trabajo, según la Clasificación Nacional de Actividades Económicas de 2009 (CNAE-2009)

Paro Registrado.

Junio 2021

FICHA TERRITORIAL: **Comarca Sierra de Albarracín**

Unidad: nº personas

Fuente: Instituto Aragonés de Empleo

Por nivel de formación y sexo

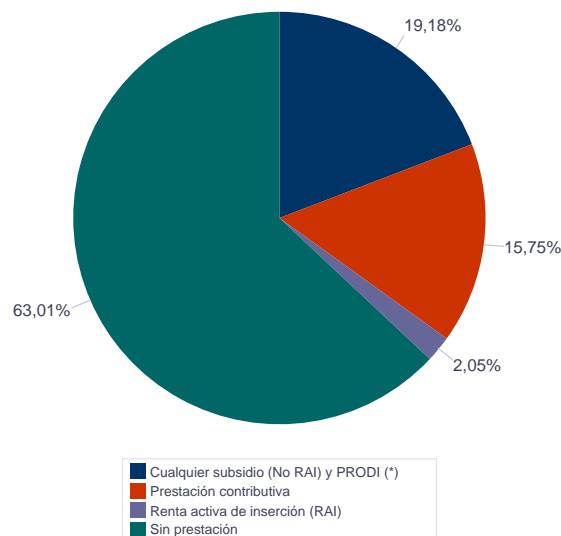
		Total	Hombres	Mujeres
Educación primaria	Educación Primaria o inferior	38	11	27
		38	11	27
Primera etapa de educación secundaria	Primera etapa de educación secundaria	76	36	40
		76	36	40
Segunda etapa de educación secundaria	Bachillerato	5	2	3
	Enseñanza media de formación profesional	7	2	5
		12	4	8
Enseñanza superior	Enseñanza superior de formación profesional	9	1	8
	Enseñanza superior universitaria	11	2	9
		20	3	17
Total		146	54	92

NOTA: La tabla de nivel de formación se basa en la Clasificación Nacional de Educación 2000 (INE). Se ha seleccionado el nivel educativo más alto adquirido por el demandante parado.

Por tipo de prestación y sexo

	Total	Hombres	Mujeres
Sin prestación	92	30	62
Prestación contributiva	23	13	10
Cualquier subsidio (No RAI) y PRODI (*)	28	9	19
Renta activa de inserción (RAI)	3	2	1
Total	146	54	92

(*) PRODI= Programa temporal de protección por desempleo e inserción, RAI = Renta activa de inserción.



Paro Registrado.

Junio 2021

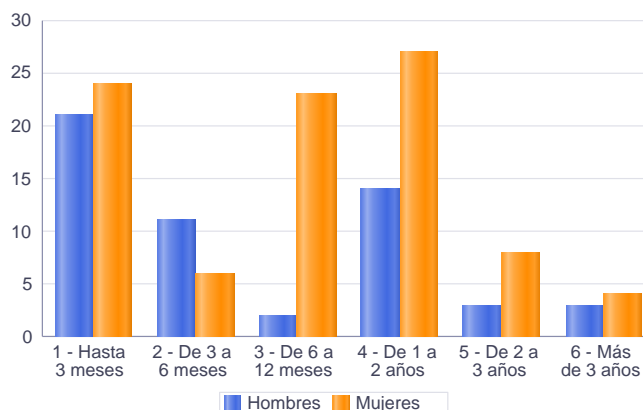
FICHA TERRITORIAL: **Comarca Sierra de Albarracín**

Unidad: nº personas

Fuente: Instituto Aragonés de Empleo

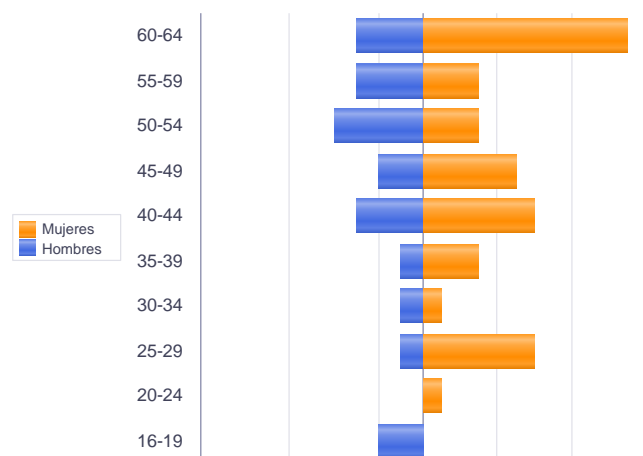
Por tiempo en situación laboral como desempleado y sexo

		Total	Hombres	Mujeres
Corta Duración	Hasta 3 meses	45	21	24
	De 3 a 6 meses	17	11	6
	De 6 a 12 meses	25	2	23
		87	34	53
Larga Duración	De 1 a 2 años	41	14	27
	De 2 a 3 años	11	3	8
	Más de 3 años	7	3	4
		59	20	39
Total		146	54	92



Parados de larga duración* por grupo de edad y sexo

	Total	Hombres	Mujeres
16-19	2	2	0
20-24	1	0	1
25-29	7	1	6
30-34	2	1	1
35-39	4	1	3
40-44	9	3	6
45-49	7	2	5
50-54	7	4	3
55-59	6	3	3
60-64	14	3	11
Total	59	20	39



* Más de 12 meses como desempleado

Piramide por valores Absolutos

Paro Registrado.

Junio 2021

FICHA TERRITORIAL: **Comarca Sierra de Albarracín**

Unidad: nº personas

Fuente: Instituto Aragonés de Empleo

Por sector de actividad económica, nacionalidad y sexo

	Españoles			Extranjeros comunitarios (UE-28)			Extranjeros no comunitarios		
	Total	Hombres	Mujeres	Total	Hombres	Mujeres	Total	Hombres	Mujeres
Agricultura, ganadería y pesca	9	5	4				1	1	0
Construcción	7	6	1				2	2	0
Industria y energía	12	7	5				3	1	2
Servicios	77	23	54	4	0	4	19	5	14
Sin empleo anterior	10	4	6				2	0	2
Total	115	45	70	4	0	4	27	9	18

Ranking de ocupaciones más solicitadas por los demandantes parados, por sexo

Cod. Ocupación	Ocupación	Total	Hombres	Mujeres
92101050	Personal de limpieza o limpiadores en general	46	5	41
97001104	Peones de la industria manufacturera, en general	43	26	17
61201028	Jardineros, en general	34	16	18
96021013	Peones de la construcción de edificios	28	17	11
51201049	Camareros, en general	27	9	18
95431028	Peones forestales	26	16	10
51101026	Cocineros, en general	24	5	19
92101027	Camareros de pisos (hostelería)	24	3	21
52201079	Dependientes de comercio, en general	20	6	14
57101013	Asistentes domiciliarios	18	0	18
43091029	Empleados administrativos, en general	17	2	15
94311020	Ordenanzas	12	3	9
91001018	Empleados de hogar	9	1	8
44121048	Recepcionistas en establecimientos distintos de oficinas, en general	8	0	8
72311035	Pintores y/o empapeladores	7	4	3
95111016	Peones agrícolas, en general	6	4	2
96011029	Peones de obras publicas, en general	6	3	3
84121035	Conductores de furgonetas, hasta 3,5 t.	6	6	0
57221018	Cuidadores de niños en domicilio	6	0	6
95121019	Peones de horticultura, jardinería	5	2	3
71211015	Albañiles	5	5	0
57211015	Cuidadores de guardería infantil	5	0	5
56291025	Cuidadores de minusválidos físicos, psíquicos y sensoriales	5	2	3
98201011	Reponedores de hipermercado	5	1	4

NOTA: Cada demandante puede solicitar hasta 6 ocupaciones.